



charlie  
pet design  
love & fun



## You & Me Color

MANUAL DE INSTRUÇÕES  
MANUAL DE INSTRUCCIONES

REF. 11110/XXX



### AGRADECIMENTO • AGRADECIMIENTO

#### Obrigado por adquirir um produto Charlie Pet!

Seu amigo de estimação ficará muito feliz em ser presenteado com um produto de design diferenciado, pensado para ter dupla função: acolher o pet e complementar a decoração de qualquer ambiente da casa.

**Os produtos Charlie Pet foram desenhados para que seu pet tenha conforto e esteja sempre ao seu lado.**

#### ¡Gracias por adquirir un producto Charlie Pet!

Su mascota se quedará muy feliz de ser regalado con un producto de design diferenciado, pensado para tener doble función: acoger la mascota y complementar la decoración de cualquier ambiente de la casa.

**Los productos Charlie Pet fueron diseñados para que su mascota tenga comodidad y esté siempre a su lado.**



### MATERIAL • MATERIAL

**Madeira:** tipo MDF.

Processo produtivo que garante a uniformidade do produto.

**Almofada:** em tecido pelúcia aveludada.

Enchimento de fibra siliconada.

**Madera:** tipo MDF.

Proceso productivo que garantiza la uniformidad del producto.

**Almohada:** tela de felpa aterciopelada. Relleno de fibra de silicona.



### MANUTENÇÃO • MANTENIMIENTO

Partes do produto submetidas à incidência de luz estão sujeitas a alterações de tonalidade.

**Madeira:** para limpeza, utilize pano levemente umedecido com água, seguido de pano seco; nunca utilize produtos químicos ou abrasivos.

**Almofada:** pode ser lavada em máquina de lavar roupas [função tecidos delicados] usando pouco sabão líquido.

Algunas partes de este producto, cuando sometidas a la incidencia de luz, están sujetas a cambios de color.

**Madera:** para la limpieza, utilice paño suavemente humedecido con agua, seguido por paño seco; nunca utilice productos químicos o abrasivos.

**Almohada:** se puede lavarla en una lavadora de ropa [función de telas delicadas] con poco jabón líquido.



### USO • USO

**You & Me** é a mesa auxiliar desenhada para ficar ao lado da sua cama. **Para ter o Pet bem juntinho, até na hora de dormir!**

**You & Me** es la mesa auxiliar diseñada para estar al lado de su cama. **¡Para tener su Mascota bien junto a sí, también a la hora de dormir!**



### GARANTIA • GARANTÍA

A Garantia requer a prévia conferência dos componentes, bem como a leitura das instruções deste Manual. Preservar o Manual é essencial para a adequada manutenção do produto, que engloba os ciclos de montagem e desmontagem.

**Em casos de dúvidas, entre em contato através do site: [www.charliepet.com.br](http://www.charliepet.com.br)**

La Garantía requiere la previa conferencia de los componentes, además de leerse las instrucciones de este Manual. Preservar el Manual es esencial para un adecuado mantenimiento del producto, lo que incluye los ciclos de montaje y desmontaje.

**En casos de dudas, ponerse en contacto por medio de la página web: [www.charliepet.com.br](http://www.charliepet.com.br)**



### ATENÇÃO • ATENCIÓN

**Abaixo, o que está EXCLUÍDO DA GARANTIA oferecida pelo fabricante.**

- Empenamento causado por peso excessivo no produto.
- Desgaste normal decorrente do uso do produto ou falta de observação a quaisquer instruções constantes do Manual de Instruções.
- Peças ou acessórios agregados ao produto, durante ou após a montagem, que não sejam de fabricação da Charlie Pet.
- Alterações das características técnicas originais do produto [adaptações, recortes, pinturas ou quaisquer outros].
- Variação de cor ou qualquer espécie de dano causado pela exposição excessiva dos produtos aos agentes naturais e/ou químicos [raios solares, luminosidade excessiva, produtos à base de solventes ou similares, maresia, ferrugem ou quaisquer outros].
- Danos causados por problemas existentes no local da instalação [umidade, infiltração de água, vazamento, mofo, infestação de cupins e outras pragas].
- Todo e qualquer produto adquirido que esteve em exposição nas Revendas Charlie Pet.
- Defeitos oriundos da ação dos pets, como mordidas e ações fisiológicas.

Abajo se indica lo que está **EXCLUIDO DE LA GARANTÍA** que el fabricante ofrece.

- Torcedura de la madera por peso en exceso sobre el producto. Desgaste normal en consecuencia del uso del producto o por incumplimiento de cualquiera de las instrucciones del Manual.
- Piezas o accesorios agregados al producto, durante o después del montaje, que no sean de fabricación de Charlie Pet. Alteraciones de las características técnicas originales del producto [adaptaciones, recortes, pinturas o otro].
- Variación del color o cualquier tipo de daño provocado por la exposición excesiva de los productos a los agentes naturales y/o químicos [rayos solares, luminosidad excesiva, productos a base de solventes o semejantes, marea, herrumbre o cualquier otro].
- Daños provocados por problemas existentes en el lugar de la Instalación [humedad, infiltración de agua, derramamiento de agua, moho, infestación de termitas o otras plagas].
- Todo y cualquier producto adquirido que haya estado en exposición de Reventa Charlie Pet.
- Defectos originados por la acción de las mascotas, como mordeduras y necesidades fisiológicas.



## MONTAGEM • MONTAJE

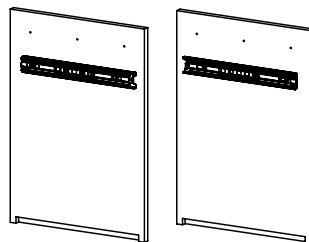
Para sua segurança e maior durabilidade do produto, siga corretamente as instruções de montagem abaixo.

- O produto pode ser montado por uma pessoa apenas.
- Será necessária uma Chave Philips.
- Retire as peças da caixa, organizando-as para o início da montagem [1].
- Aparafuse a Base nas Laterais, utilizando Parafusos longos [2].
- Fixe o Apoio Superior ao conjunto, utilizando os Fixadores e Parafusos curtos [3].
- Encaixe a Gaveta nos trilhos [4].
- Coloque a almofada e o **You & Me** está pronto! [5]

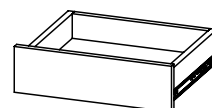


## PEÇAS • PIEZAS

### 1 Laterais Laterales



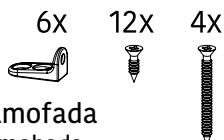
### 4 Gaveta Cajón



### 2 Apoio Superior Apoyo Superior



### 5 Fixadores e Parafusos Fijadores y Tornillos



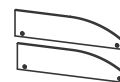
### 6 Almofada Almohada



### 3 Base Base

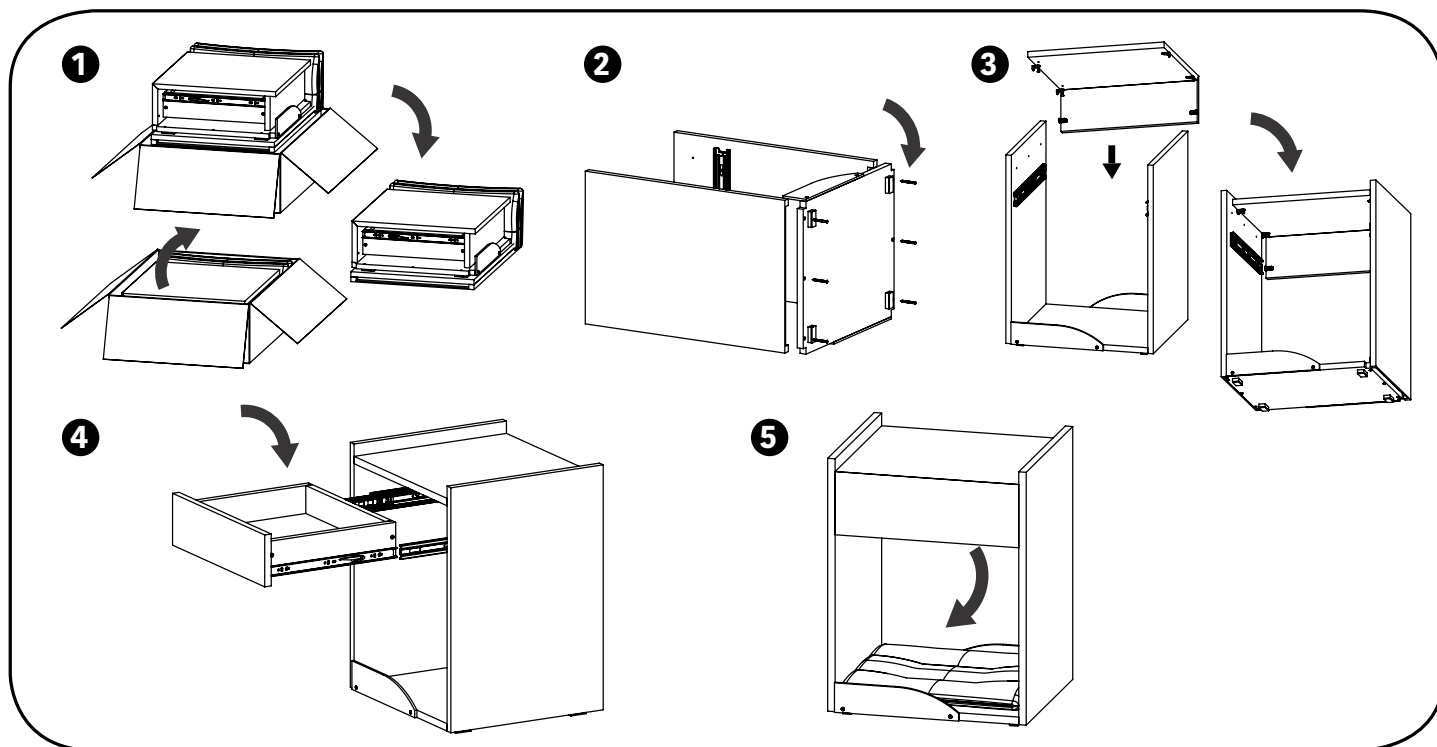


### 7 Tag Charlie Pet Tag Charlie Pet



Para su seguridad y mayor durabilidad del producto, siga correctamente las orientaciones de montaje abajo.

- El producto se lo puede montar una persona sola.
- Será necesario contar con una llave Philips.
- Retire las piezas de la caja y organícelas para el inicio del montaje [1].
- Atornille la Base en las Laterales, utilizando los Tornillos largos [2].
- Fije el Apoyo Superior al conjunto, utilizando los Fijadores y los Tornillos cortos [3].
- Encaje el Cajón en los trillos [4].
- Coloque la almofada y ¡**You & Me** está listo! [5]



**charlie**  
pet design  
love & fun