



REF. 11010/112

charlie
pet design
love & fun



You & Me

Manual de Instruções

Manual de Instrucciones



Agradecimento • Agradecimiento

Obrigado por adquirir um produto Charlie Pet!

Seu amigo de estimação ficará muito feliz em ser presenteado com um produto de design diferenciado, pensado para ter dupla função: acolher o pet e complementar a decoração de qualquer ambiente da casa.

Os produtos Charlie Pet foram desenhados para que seu pet tenha conforto e esteja sempre ao seu lado.

Gracias por adquirir un producto Charlie Pet!

Su mascota se quedará muy feliz de ser regalado con un producto de design diferenciado, pensado para tener doble función: acoger la mascota y complementar la decoración de cualquier ambiente de la casa.

Los productos Charlie Pet fueron diseñados para que su mascota tenga comodidad y esté siempre a su lado.



Material • Material

Madeira: tipo Multilaminado, tratada.

Processo produtivo que garante a uniformidade do produto.

Tecido da Almofada: algodão impermeabilizado, tipo waterproof.

Madera: tipo Multilaminado, tratada.

Proceso productivo que garantiza la uniformidad del producto.

Tela de la Almohada: algodón impermeabilizado, tipo waterproof.



Manutenção • Mantenimiento

Partes do produto submetidas à incidência de luz estão sujeitas a alterações de tonalidade.

Madeiras: para limpeza, utilize pano levemente umedecido com água, seguido de pano seco; nunca utilize produtos químicos ou abrasivos

Almofada: pode ser lavada em máquina de lavar roupas, usando sabão neutro.

Algunas partes de este producto, cuando sometidas a la incidencia de luz, están sujetas a cambios de color.

Maderas: para la limpieza, utilice paño suavemente humedecido con agua, seguido por paño seco; nunca utilice productos químicos o abrasivos.

Almohada: se lo puede lavar en lavarropas, con jabón neutro.



Uso • Uso

You & Me é a mesa auxiliar desenhada para ficar ao lado da sua cama. **Para ter o Pet bem juntinho, até na hora de dormir!**

You & Me es la mesa auxiliar diseñada para estar al lado de su cama. **¡Para tener su Mascota bien junto a sí, también a la hora de dormir!**



Garantia • Garantía

A Garantia do produto requer a prévia conferência de partes e componentes, bem como a leitura das instruções e ilustrações deste Manual. Preservar o Manual é essencial para a adequada manutenção de seu produto, o que engloba os possíveis ciclos de montagem e desmontagem.

Em casos de dúvidas, entre em contato através do site: www.charliepet.com.br

La Garantía del producto requiere la previa conferencia de las partes y de los componentes, además de leer las instrucciones y las ilustraciones de este Manual. Preservar el Manual es esencial para un adecuado mantenimiento del producto, lo que incluye los posibles ciclos de montaje y desmontaje.

En casos de dudas, entre en contacto por medio de la página web: www.charliepet.com.br



Atenção • Atención

Abaixo, o que está excluído da Garantia oferecida pelo fabricante.

- Empenamento causado por colocação de peso excessivo no produto. Desgaste normal decorrente do uso do produto ou falta de observação a quaisquer instruções constantes do Manual de Instruções.
- Peças ou acessórios agregados ao produto, durante ou após a montagem, que não sejam de fabricação da Charlie Pet.
- Variação de cor ou qualquer espécie de dano causado pela exposição excessiva dos produtos aos agentes naturais e/ou químicos, tais como: raios solares, luminosidade excessiva, produtos à base de solventes ou similares, maresia, ferrugem ou quaisquer outros.
- Danos causados por problemas existentes no local da instalação, tais como: umidade, infiltração de água, vazamento, mofo, infestação de cupins e outras pragas.
- Todo e qualquer produto adquirido que esteve em exposição nas Revendas Charlie Pet. Alterações das características técnicas originais do produto, como adaptações, recortes, pinturas ou quaisquer outros.
- Defeitos oriundos da ação dos pets, como mordidas e ações fisiológicas.

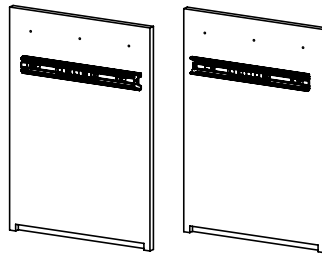
Abajo se indica lo que está excluido de la Garantía que el fabricante ofrece.

- Torcedura de la madera debido peso en exceso colado sobre el producto. Desgaste normal en consecuencia del uso del producto o de falta de observación a cualquiera de las instrucciones del Manual.
- Piezas o accesorios agregados al producto, durante o después del montaje, que no sean de fabricación de Charlie Pet.
- Variación del color o cualquier tipo de daño provocado por la exposición excesiva de los productos a los agentes naturales y/o químicos, como: Rayos solares, luminosidad excesiva, productos a base de solventes o semejantes, marea, herrumbre o cualquier otro.
- Daños provocados por problemas existentes en el lugar de la Instalación, tales como: humedad, infiltración de agua, derramamiento de agua, moho, infestación de termitas u otras plagas.
- Todo y cualquier producto adquirido que haya estado en exposición en las Reventas Charlie Pet. Alteraciones de las características técnicas originales del producto, como adaptaciones, recortes, pinturas o otro.
- Defectos originados por la acción de las mascotas, como mordeduras y necesidades fisiológicas.

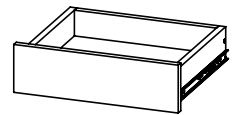


Peças • Piezas

1 Laterais • Laterales



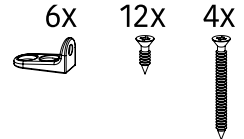
4 Gaveta • Cajón



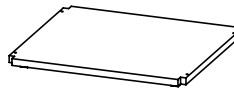
2 Apoio Superior Apoyo Superior



5 Fixadores e Parafusos Fijadores y Tornillos



3 Base • Base



6 Almofada Almohada



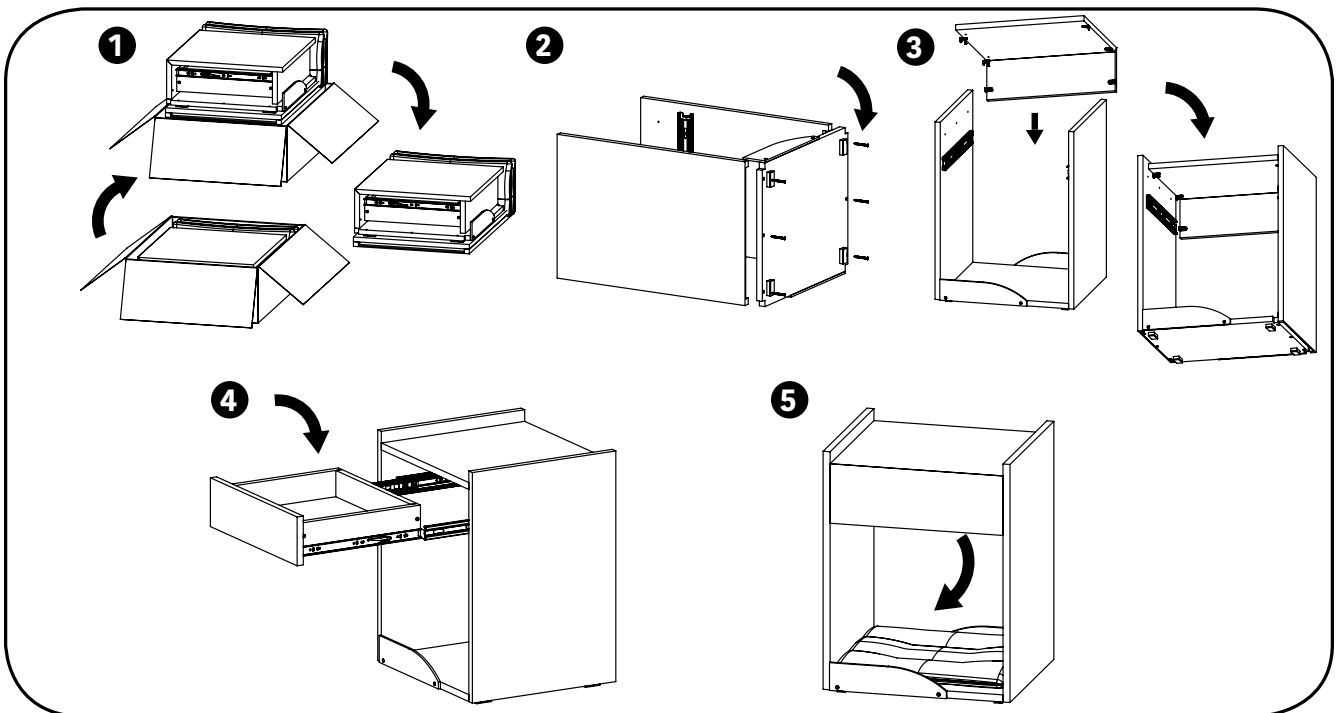
Montagem • Montaje

Para sua segurança e maior durabilidade do produto, siga corretamente as instruções de montagem abaixo.

- O produto pode ser montado por uma pessoa apenas.
- Será necessária uma Chave Philips. Retire as peças da caixa, organizando-as para o início da montagem (1).
- Aparafuse a Base nas Laterais, utilizando Parafusos longos (2).
- Fixe o Apoio Superior ao conjunto, utilizando os Fixadores e Parafusos curtos (3).
- Encaixe a Gaveta nos trilhos (4).
- Fixe os 2 Tags utilizando os Parafusos Curtos (5).
- Coloque a almofada e o **You & Me** está pronto (6)!

Para su seguridad y mayor durabilidad del producto, siga correctamente las siguientes instrucciones de montaje:

- Apenas una persona consigue armar el producto.
- Será necesario contar con una llave Philips
- Retire las piezas de la caja y organícelas para el inicio del montaje (1).
- Atornille la Base las Laterales, utilizando los Tornillos largos (2).
- Fije el Apoyo Superior al conjunto, utilizando los Fijadores y los Tornillos cortos (3).
- Encaje el Cajón en los trillos (4).
- Fije los 2 Tags utilizando los Tornillos Cortos (5).
- Coloque la almohada y ¡**You & Me** está listo (6)!



charlie
pet design
love & fun